



Minidatalogger HD207... / HD227... HD206... / HD226...



TEMPERATURA / UMIDADE RELATIVA

Minidatalogger

HD207... / HD227... Temperatura

HD206... / HD226... Temperatura / Umidade relativa

Os dataloggers das séries HD206.../HD226... e HD207.../HD227..., são instrumentos robustos de baixo custo, para uma monitoração confiável de longa duração de medições de temperatura e temperatura e umidade relativa. Eles estão disponíveis em diferentes versões: com ou sem display LCD, com sensor de temperatura dentro ou fora da carcaça do instrumento, ou com cabo de conexão. A análise dos dados adquiridos, é feita pelo software Delta Log2 para Windows. As funções do datalogger, Start (iniciar), Stop (parar), Configuration (configuração), Data download (enviar dados) e Setting of storage interval (definição do intervalo de armazenamento), são selecionáveis tanto pelo teclado como pelo PC. Através de um computador, você pode definir uma senha para ativar o acesso para configurar os dados.

As aplicações típicas são: monitoramento de temperatura/umidade durante o transporte, armazenamento de alimentos frescos ou congelados, frutas, produtos vegetais, flores, produtos farmacêuticos, produtos sensíveis e fotográficos, papel, explosivos, assim como para atividades gerais em laboratório.

A configuração e o envio de dados à um PC é muito fácil: o software DeltaLog2 orienta o usuário passo-a-passo.

Se solicitado, é possível receber os instrumentos em todas as suas versões, **com um certificado de calibração SIT.**

Excelente proteção contra agentes atmosféricos.

Alta precisão na medição de temperatura e umidade relativa em toda a faixa.

Resolução: 0,1°C, 0,1% RH.

Amostragem à livre escolha pelo usuário.

Controle manual do início e fim da aquisição de dados por meio de botão ou agendamento de horário.

Download rápido dos dados armazenados.

Capacidade para 240.000 dados em um único canal e 80.000 dados em três canais simultâneos.

Memória Flash para o armazenamento de dados, mesmo quando o instrumento estiver sem bateria ou com bateria fraca.

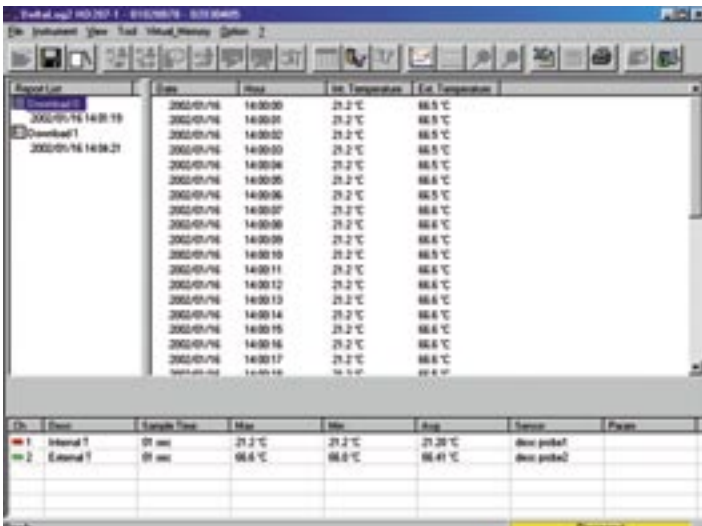
Bateria substituível pelo usuário.

Indicação de bateria fraca.

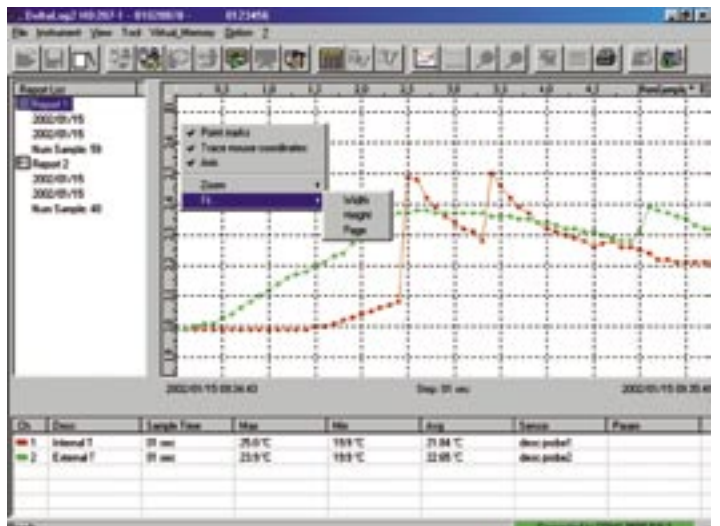
Todos os modelos fornecem uma indicação visual durante a aquisição de dados.

Especificações técnicas

Versões com LCD		HD207	HD207-1	HD206-1	HD206-2
Versões sem LCD		HD227	HD227-1	HD226-1	HD226-2
Sensor de temperatura		NTC 10KΩ à 25°C			
Sensor de RH		---		Capacitivo 150pF à 23°C e 30%RH	
Localização do sensor	Temperatura	Montado internamente Sonda de temperatura adicional disponível como opção	Montado debaixo da tampa frontal Sonda de temperatura adicional disponível como opção	Montado debaixo da tampa frontal opcional p/- modelo HD226-1 não disponível p/- modelo HD206-1 Sonda de temperatura adicional:	Sensor de temperatura interno no modelo HD226-2 Sonda combinada de temperatura e umidade relativa com cabo
	Umidade Relativa	---	---	Montado debaixo da tampa frontal	
Faixa de medição e Faixa de trabalho	Temperatura	Instrumento: -30...+80°C Sonda c/- cabo: -40...+105°C	Instrumento: -30...+80°C Sonda c/- cabo: -40...+105°C	Instrumento: -30...+80°C Sonda c/- cabo: -40...+105°C	Instrumento: -30...+80°C Sonda c/- cabo: -40...+105°C
	Umidade Relativa	---	---	5%...98%UR	5%...98%UR
Precisão	Temperatura	±0,3°C na faixa de 0...70°C ±0,4°C fora da faixa acima			
	Umidade Relativa	---	---	±2,5%UR	±2,5%UR
Precisão	Temperatura	0,1°C	0,1°C	0,1°C	0,1°C
	Umidade Relativa	---	---	0,1%UR	0,1%UR
Proteção IP		67	54 instrumento 67 sonda c/- cabo	54 instrumento 67 sonda c/- cabo	67 instrumento 54 sonda combinada c/- cabo
Número de canais		1 + 1 sonda externa (opcional)	1 + 1 sonda externa (opcional)	2 (HD206-1) 2+1 (HD226-1)	2 (HD206-2) 2+1 (HD226-2)
Capacidade de armazenamento		240.000 medições com um canal ativo. 120.000 medições por canal, com dois canais ativos. 80.000 medições por canal, com três canais ativos.			
Intervalo de leitura		Selecionável entre 1, 5, 10, 15, 30 segs., 1, 5, 10, 15, 30 min. ou 1 hora.			
Interface PC		Através de uma porta serial RS232C optoisolada, 9600 bauds			
Software		DeltaLog2 Compatível com Windows 95, 98, NT, 2000, ME e XP			
Display (onde houver)		LCD 3½ dígitos, símbolo de bateria fraca, 4 indicadores de modos			
LED (onde houver)		LED para indicação da condição de funcionamento (modelos HD226... e HD227)			
Alimentação		Bateria de Lithium substituível 3,6V 1Ah			
Bateria: vida útil típica		3 anos (com medição a cada 10 segs.)			
Dimensões / Peso		52x88x36mm / 240gr			
Conexões		Policarbonato / borracha			
Conector do instrumento		MiniDin fêmea 8 pólos			
Conector da sonda		MiniDin macho 8 pólos			

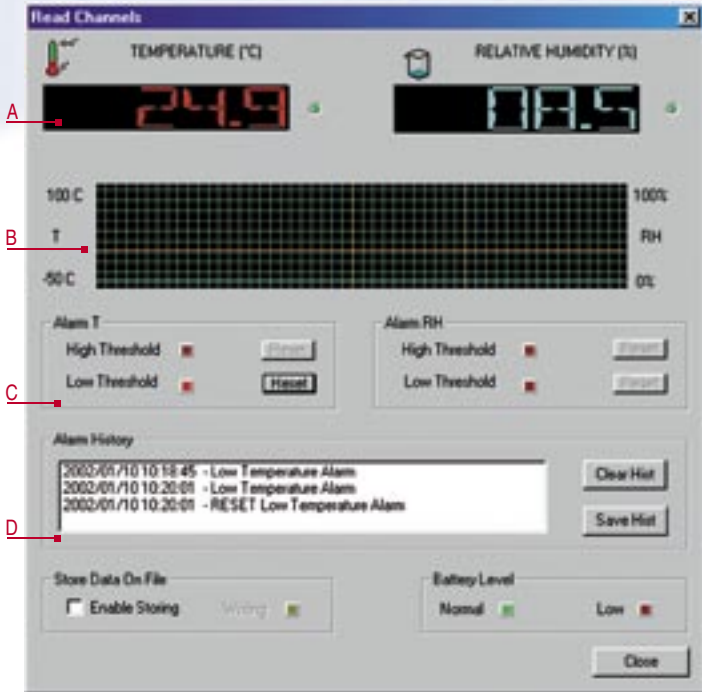


Display de dados no formato de tabelas.

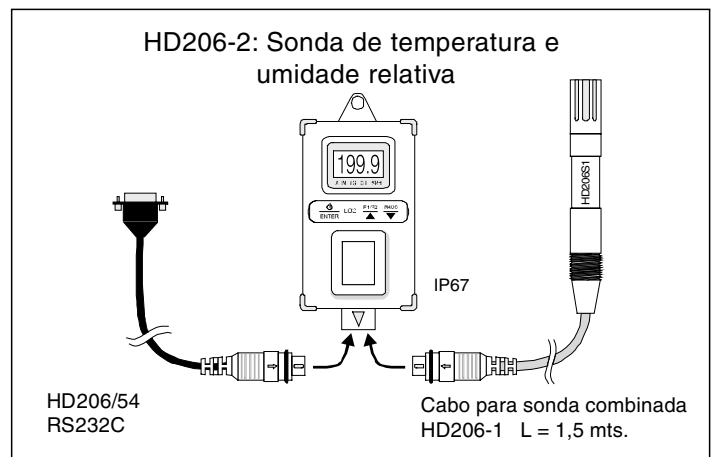
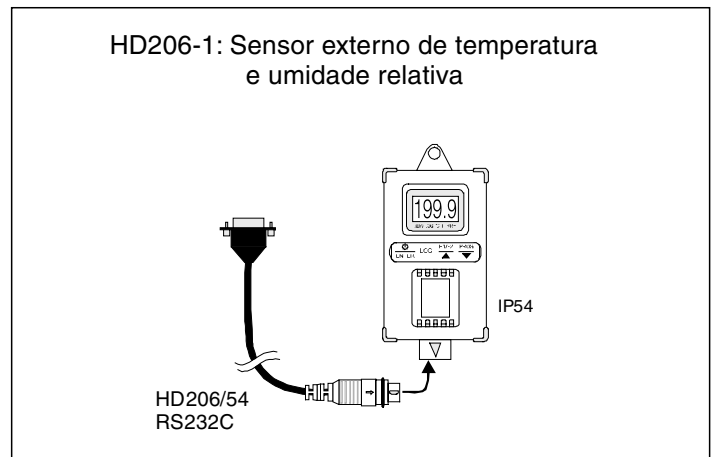
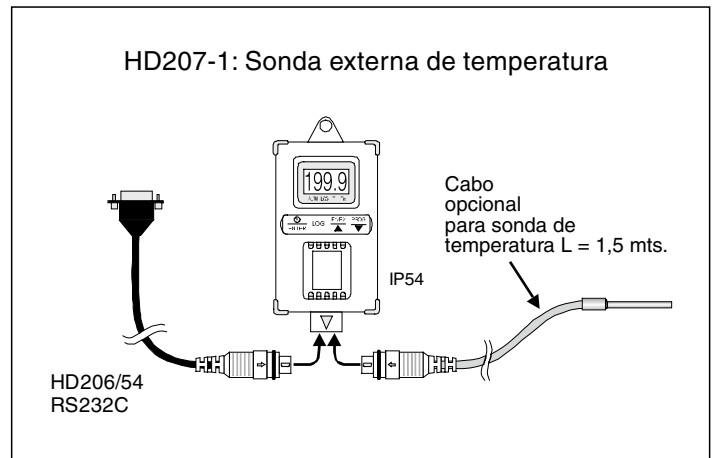
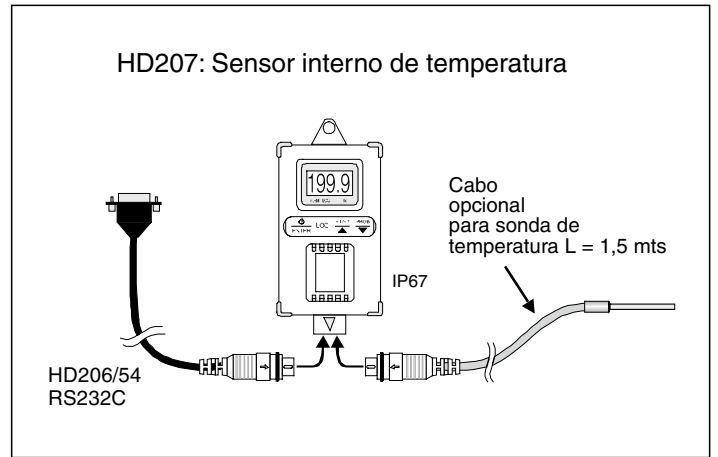


Display de dados no formato gráfico.

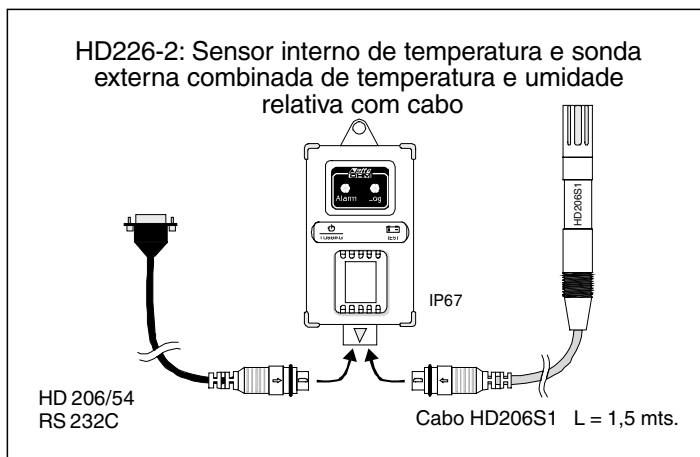
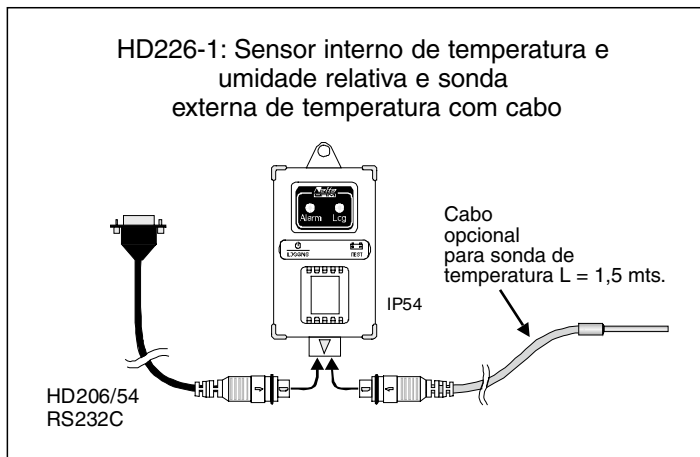
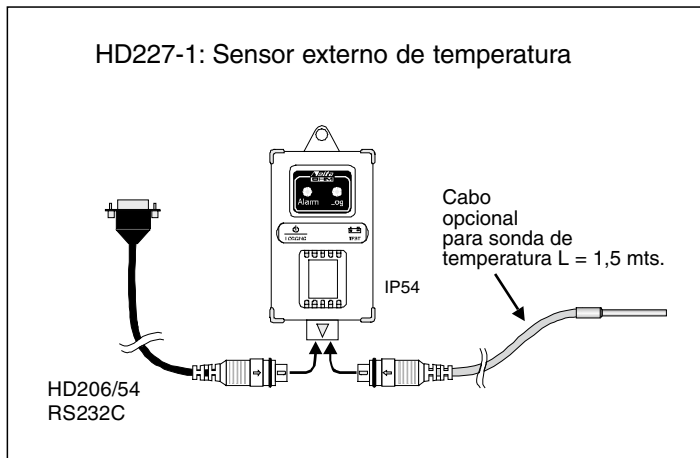
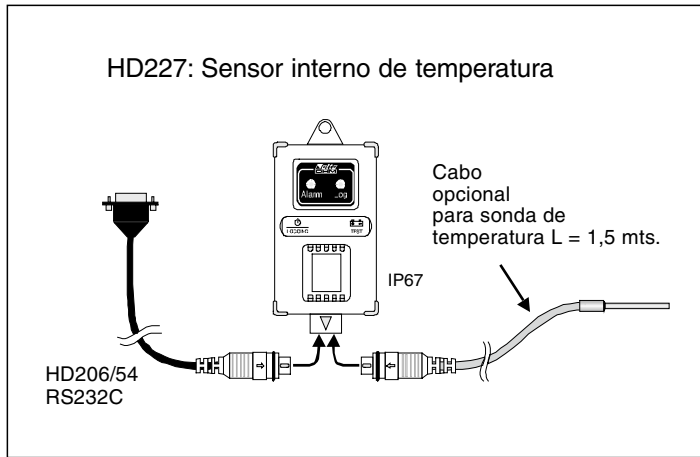
Modelos com display LCD



- A) Medição registrada por dois canais de entrada no instrumento.
- B) Diagrama dos dois canais: A linha amarela vertical, representa o intervalo de armazenamento ativado pelo comando "Store Data On File" (armazenar dados em arquivo).
- C) Condição atual do alarme: o LED vermelho liga quando o ponto de ajuste foi excedido. Pressione a tecla Reset para fazer a zeragem.
- D) Histórico do alarme: registra todos os alarmes ocorridos desde que a janela "READ CHANNELS" (ler canais) foi aberta.



Modelos sem display LCD



Código para pedido
Minidatalogger

HD 206 - 2

- Nenhuma Indicação** = Sensor interno
- 1** = Sensor(es) externo(s)
- 2** = Modelo com cabo L = 1.5m
- 6** = Medição de umidade relativa e temperatura
- 7** = Medição de temperatura
- 0** = Versão com display LCD
- 2** = Versão com LEDs

Códigos para pedido de sondas e acessórios para o minidatalogger

- TP207:** Sonda de imersão de temperatura, com sensor NTC para medições de líquidos, pós e gases; comprimento total: 45mm, diâmetro: 3mm; cabo L = 1,5 mts; material: aço inoxidável.
- TP207P:** Sonda de ponta e imersão para temperatura, com sensor NTC para aplicações na indústria de alimentos; comprimento da bainha: 125mm; diâmetro: 4mm; cabo L = 1,5 mts; material: aço inoxidável.
- TP207A:** Sonda de temperatura, com sensor NTC para medição rápida de temperatura do ar; comprimento da bainha: 125mm; diâmetro: 3mm; cabo: L = 1,5 mts; material: aço inoxidável.
- HD206S1:** Sonda combinada de temperatura e umidade relativa; comprimento: 109mm; diâmetro: 14mm; cabo: L = 1,5 mts.
- HD206/54:** Cabo serial RS232C; cabo: L=1,5 mts; conector padrão de 9 pólos/MiniDin de 8 pólos.
- HD75:** Solução saturada para calibração 75%RH revisão para HD 206-2.
- HD33:** Solução saturada para calibração 33%RH revisão para HD 206-2.
- DeltaLog2:** Software para mostrar e receber dados no PC para os minidataloggers da série HD 206/226 – HD 207/227. Fornecido com o cabo serial HD206/54, para conectar o minidatalogger à um PC. Conector macho MiniDin de 8 pólos e conector fêmea Sub D de 9 pólos. Cabo L= 1,5 mts.
- BL.1:** Bateria de Li-SoCl2 3,6V 1Ah.

Especificações da sonda opcional do minidatalogger

CÓDIGO	SONDA DE IMERSÃO (NTC)	TERMINAL
TP207	Sonda para medição de líquidos, pós e gases 	
TP207P	Sonda de imersão c/- ponta em aço inóx p/- aplicações na indústria alimentícia 	
TP207A	Sonda de ar para temperatura ambiente, para medição rápida 	
HD206/S1	SONDA COMBINADA DE TEMPERATURA E UMIDADE RELATIVA 	
CÓDIGO	PC - MINIDATALOGGER ↔ CABO DE CONEXÃO RS232C	
HD206/54		